

Stil. LEBEN.



AMOUR

Zusammensetzung: 100 % Polyester
Scheuertouren: 100.000



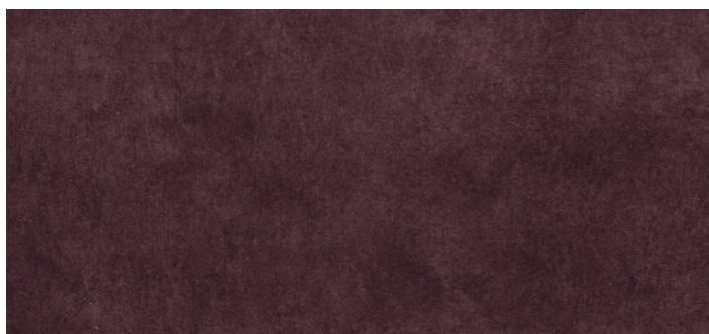
Amour 5501 anthrazit



Amour 5503 hellgrau



Amour 5507 dunkelbraun



Amour 5509 brombeer



Amour 5513 mint



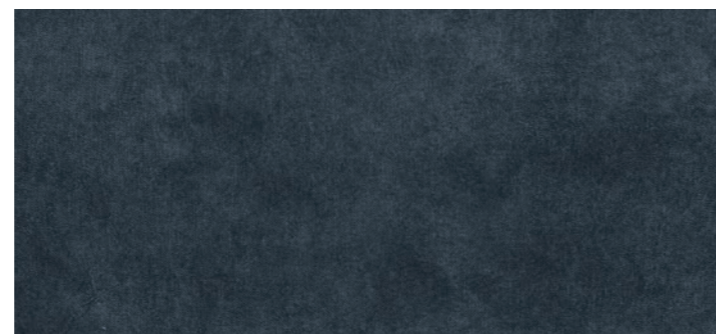
Amour 5502 mittelgrau



Amour 5506 hellbraun



Amour 5508 senf



Amour 5511 dunkelblau



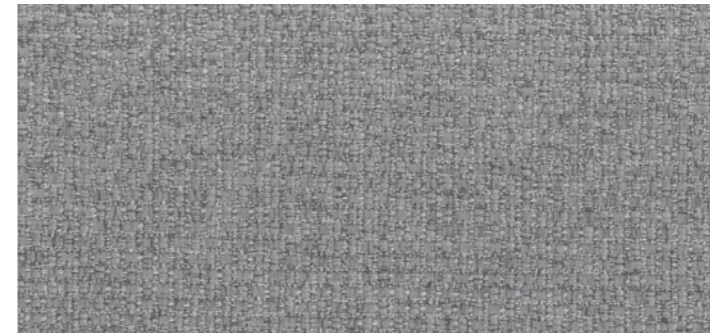
Amour 5514 khaki

FORZA

Zusammensetzung: 100 % Polyester
Scheuertouren: 100.000



Forza 5501 anthrazit



Forza 5503 hellgrau



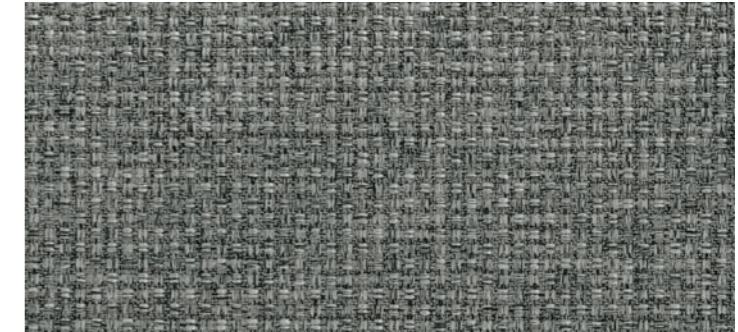
Forza 5507 dunkelbraun



Forza 5509 brombeer



Forza 5510 mint



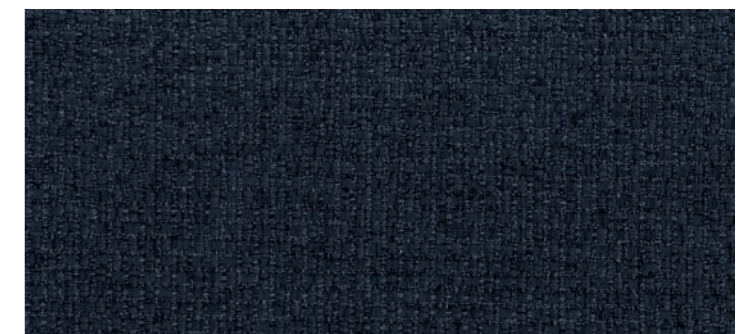
forza 5502 mittelgrau



Forza 5504 hellbraun



Forza 5508 senf



Forza 5511 dunkelblau



Forza 5514 khaki

GAVIN

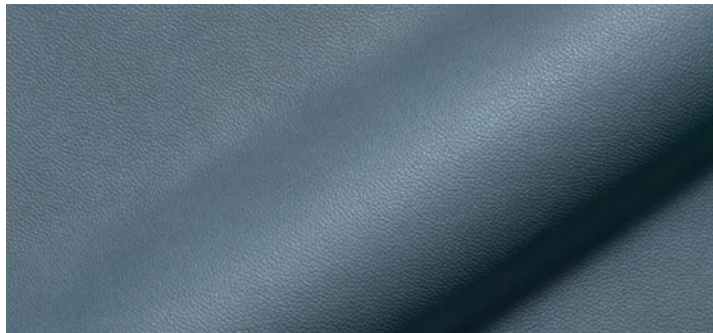
Zusammensetzung: 100 % Polyester
Scheuertouren: 100.000



Gavin 03 beige



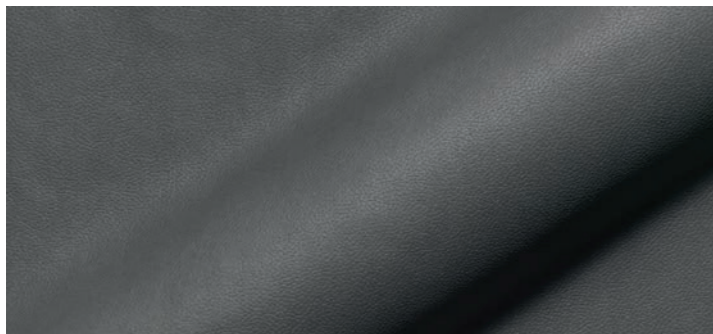
Gavin 04 hellbraun



Gavin 07 hellblau



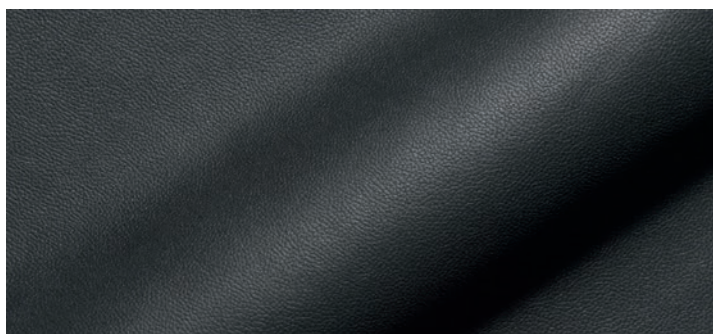
Gavin 10 hellgrau



Gavin 11 dunkelgrau



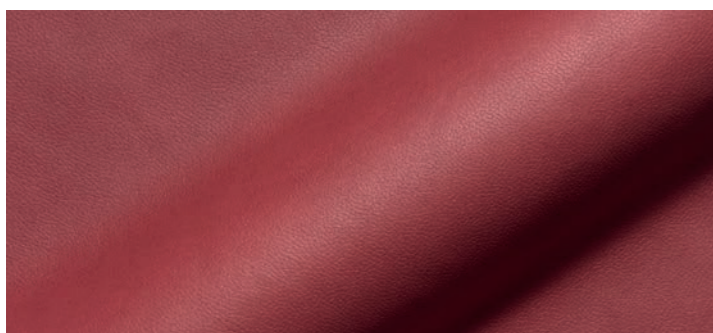
Gavin 22 cognac



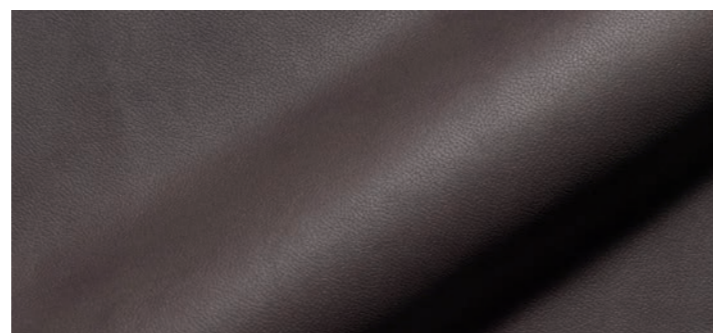
Gavin 29 schwarz



Gavin 201 olive



Gavin 202 rot



Gavin 203 dunkelbraun

MERCURY

Zusammensetzung: 100 % Polyester
Scheuertouren: 40.000



Mercury 103 sand



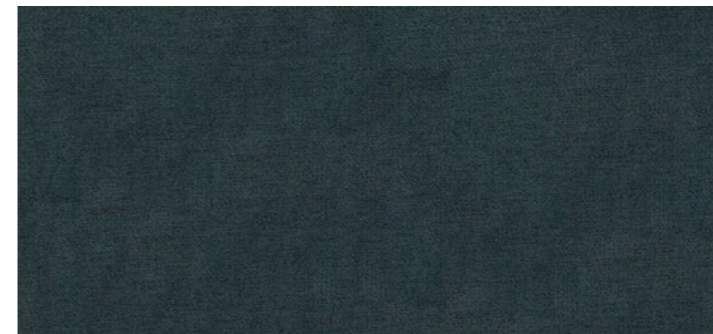
Mercury 105 braun



Mercury 114 rot



Mercury 115 dunkelbraun



Mercury 116 anthrazit



Mercury 118 grau



Mercury 120 mittelbraun



Mercury 121 blaugrau



Mercury 133 blau



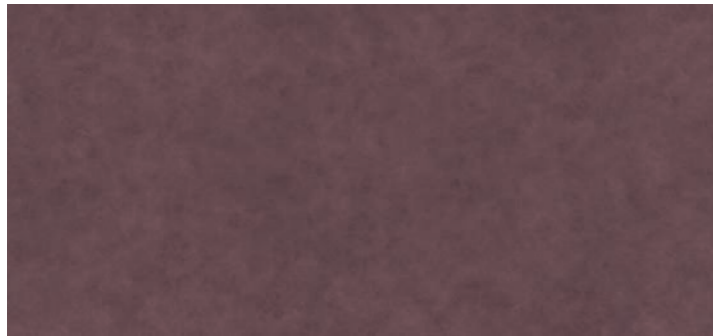
Mercury 201 senf

MACY

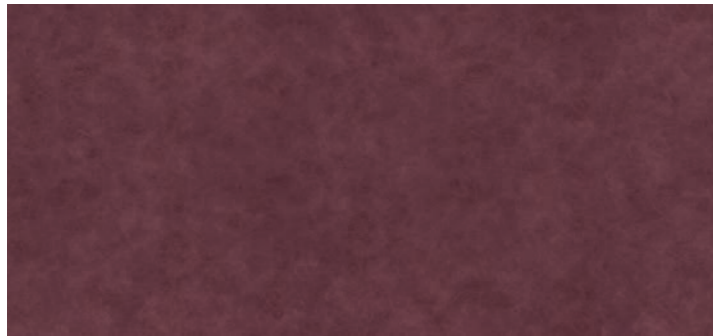
Zusammensetzung: 100 % Polyester
Scheuertouren: 40.000



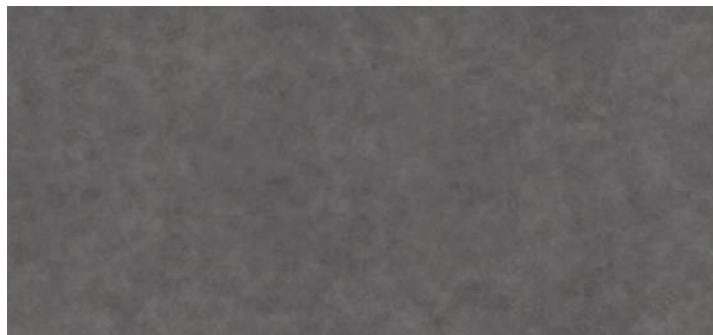
Macy 01 nature



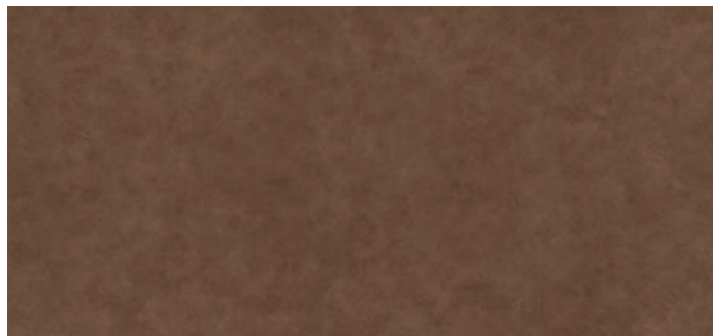
Macy 1670 rosewood



Macy 31 marsala



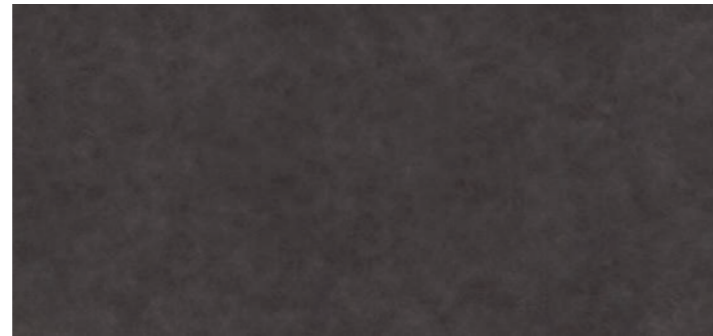
Macy 45 grey



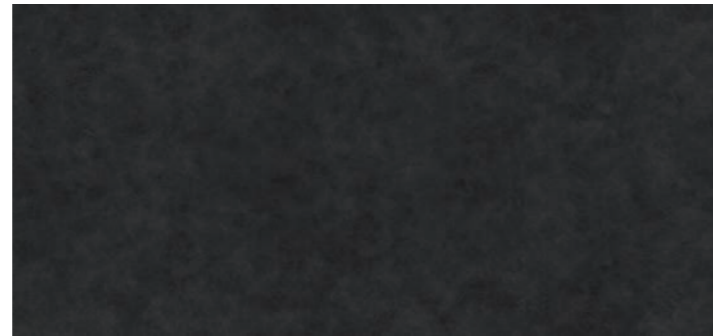
Macy 604 cognac



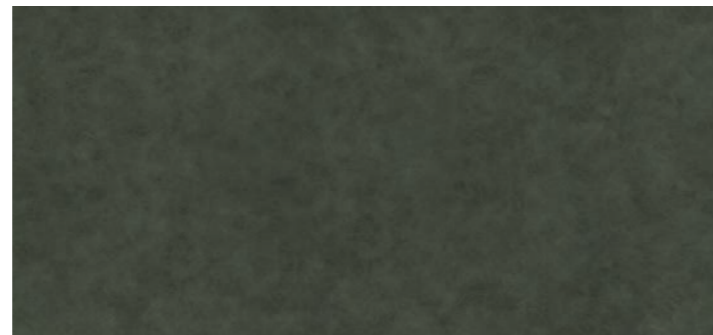
Macy 08 brown



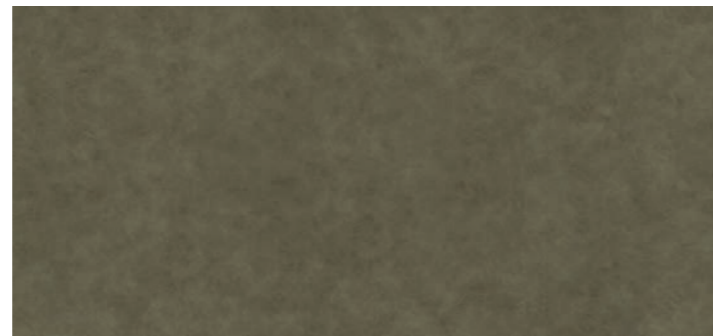
Macy 210 espresso



Macy 46 anthracite



Macy 757 khaki



Macy 751 olive

RODEO

Zusammensetzung: 100 % Polyester
Scheuertouren: 50.000



Rodeo 1 mittelbraun



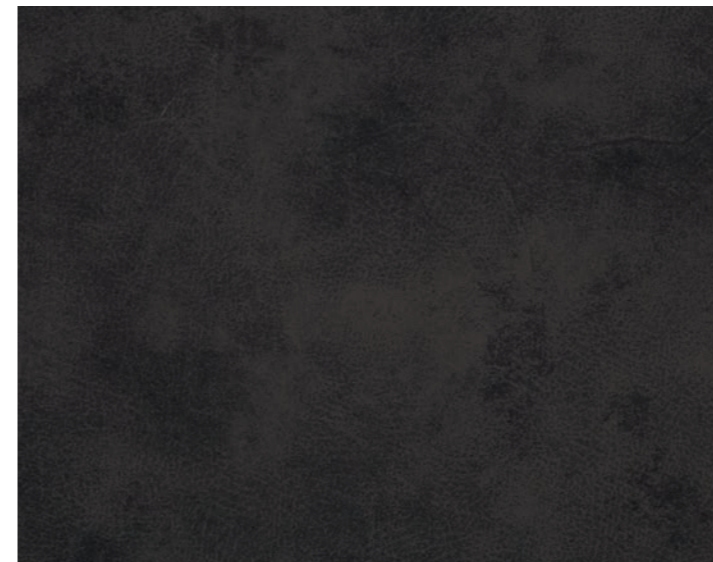
Rodeo 5 graugrün



Rodeo 6 dunkelbraun



Rodeo 7 hellbraun



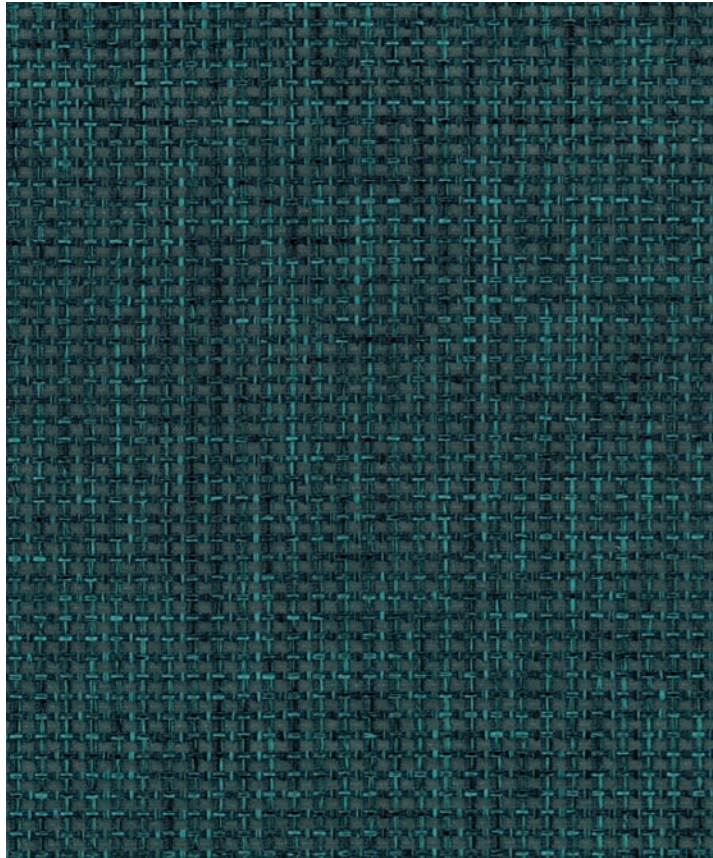
Rodeo 9 anthrazit



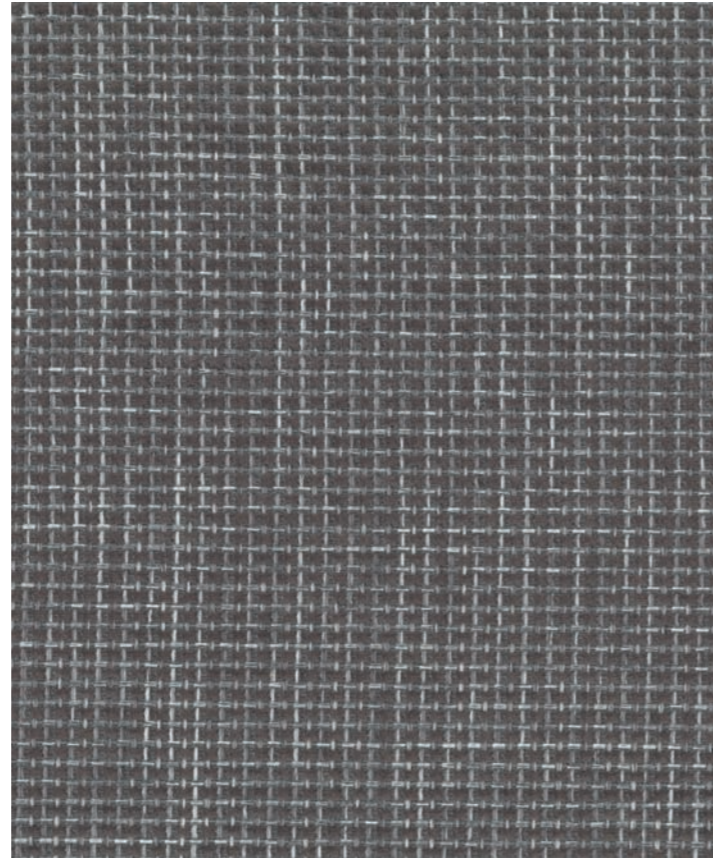
Rodeo 11 rostbraun

MONDO

Zusammensetzung: 100 % Polyester
Scheuertouren: 35.000



Mondo 15 türkis



Mondo 20 dunkelgrau



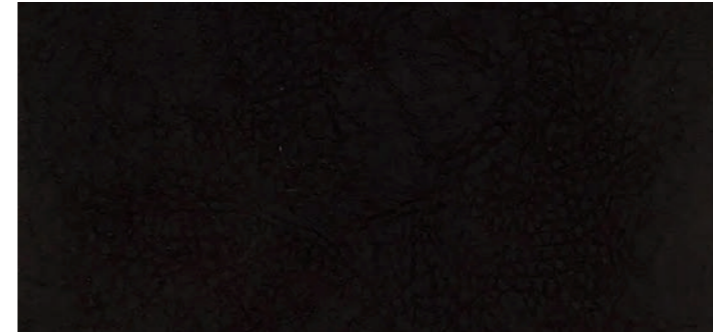
Mondo 21 anthrazit



Mondo 6 beige

BÜFFEL

Zusammensetzung: 100 % Polyester
Scheuertouren: 25.000



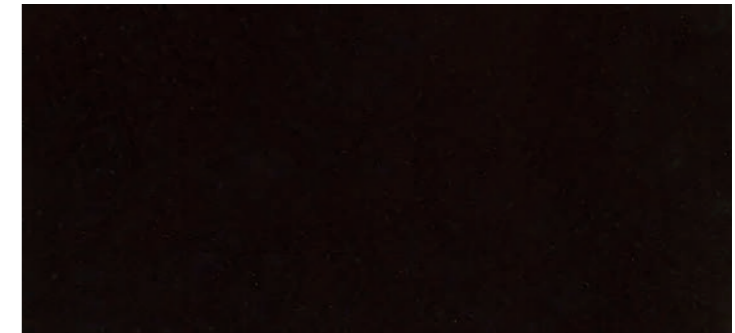
Büffel 1 dunkelbraun



Büffel 3 beige



Büffel 4 hellbraun



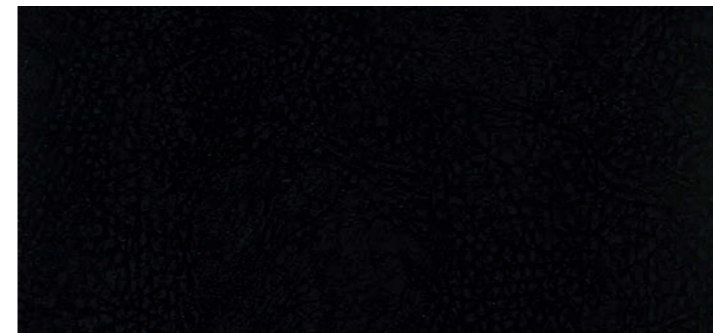
Büffel 7 mittelbraun



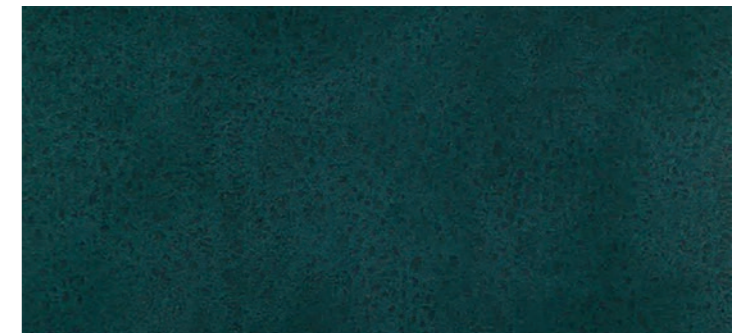
Büffel 8 weinrot



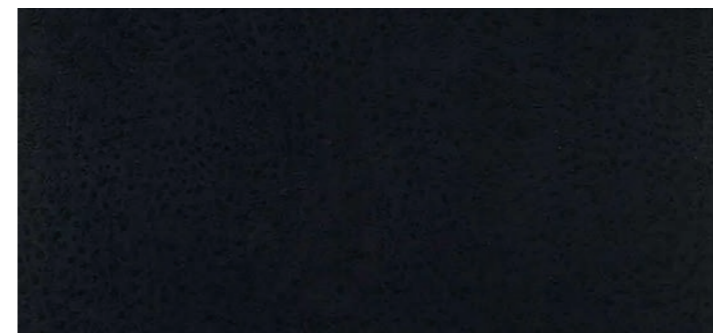
Büffel 9 dunkelgrau



Büffel 11 schwarz



Büffel 23 türkis



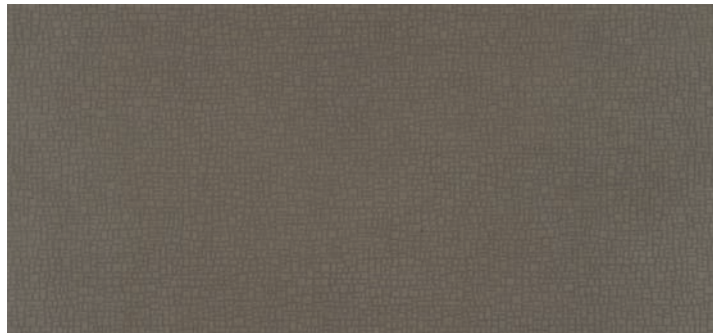
Büffel 29 dunkelblau

SANSIBAR

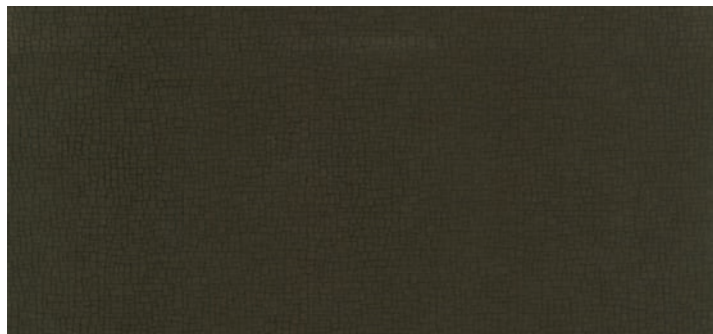
Zusammensetzung: 70 % Polyester, 15 % Polyamid, 15 % Polyacryl
Scheuertouren: 100.000



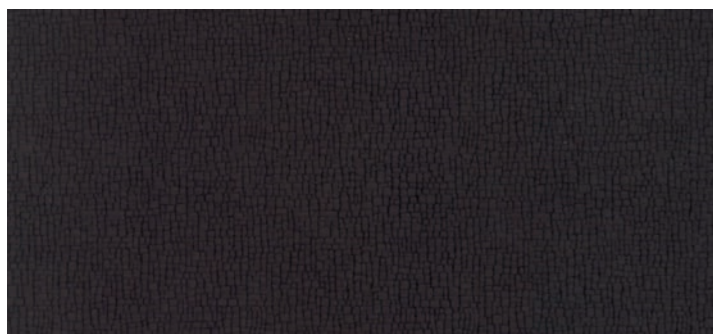
Sansibar 1 beige



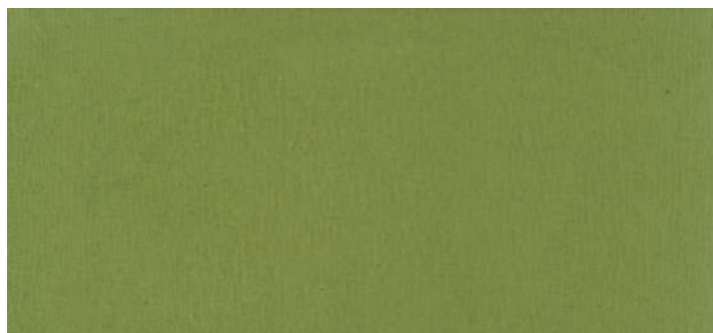
Sansibar 5 hellgrau



Sansibar 9 grün



Sansibar 12 dunkelgrau



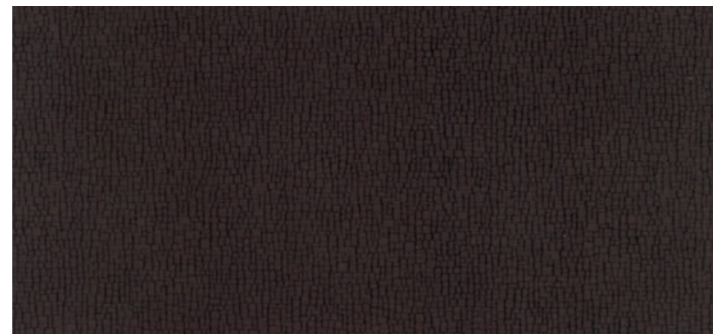
Sansibar 19 apfelgrün



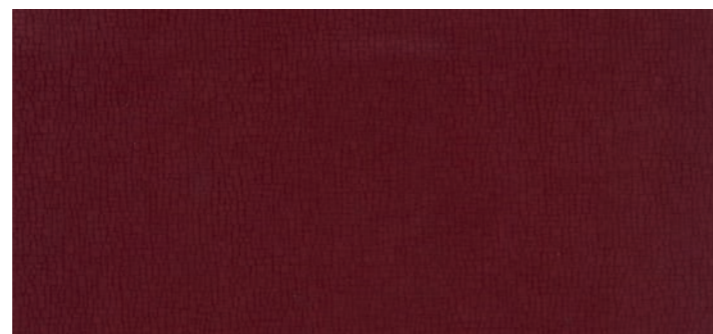
Sansibar 3 orange



Sansibar 8 hellbraun



Sansibar 10 mittelbraun



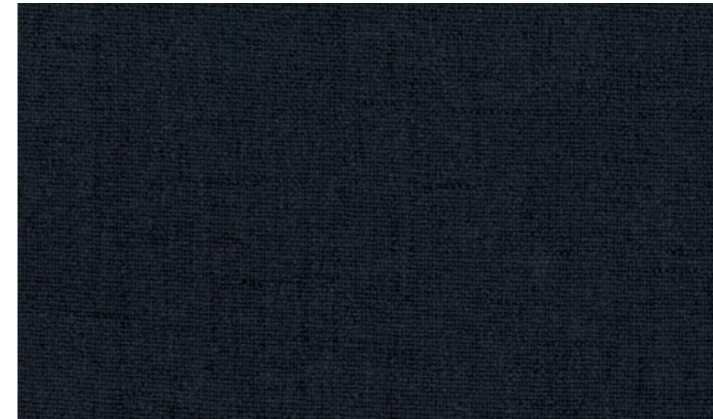
Sansibar 18 weinrot

KABAL

100% Polyester
Scheuertouren: 93.000



Kabal 9502 grau



Kabal 9410 anthrazit



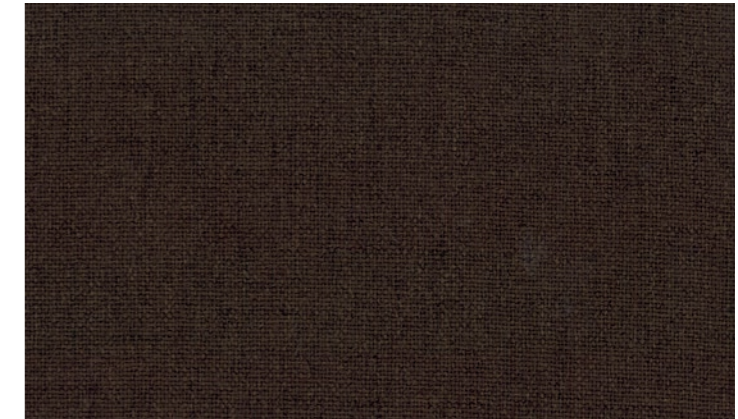
Kabal 9934 weinrot



Kabal 9844 petrol



Kabal 9534 weiß



Kabal 9981 mittelbraun



Kabal 9811 hellbraun

REALITY

Zusammensetzung: 64 % Polyester, 36 % Chenille
Scheuertouren: 23.000



Reality 07 weinrot



Reality 02 schwarz



Reality 08 beige

PFLEGEHINWEISE

Damit ihr Polstermöbel auch in einigen Jahren noch wie neu aussieht, ist die richtige Pflege des Bezugsstoffes sehr wichtig. Nachstehend haben wir für Sie die Pflegehinweise für alle unsere Bezugsstoffe angeführt.

ALLGEMEINE PFLEGETIPPS

„So tragen Sie zum Erhalt der ursprünglichen Schönheit des Bezugsstoffes bei“:

- Die richtige Oberflächenbehandlung: Erst reinigen, dann pflegen!
- Testen Sie neue Pflegeprodukte immer zuerst an einer kleinen, verdeckten Stelle.
- Ihr Polstermöbel sollte keiner direkten Sonneneinstrahlung ausgesetzt sein, da ansonsten ein gewisses Maß an ausbleichen bzw. Veränderung der Farbe nicht auszuschließen ist.
- Ein gewisser Abrieb durch Beanspruchung ist eine normale Nutzungserscheinung des Materials - daher vermeiden Sie möglichst den Kontakt mit rauer Kleidung oder rauen Materialien.
- Stellen Sie ihr Polstermöbel nicht direkt an Heizkörper.
- Bei hellen Polstermöbeln ist darauf zu achten, dass nicht farbechte Textilien (z.B. dunkler Jeansstoff) Verfärbungen auf dem Stoff hinterlassen können.
- Flüssigkeiten unbedingt sofort mit einem saugfähigen Tuch (wir empfehlen Baumwoll- oder Papiertücher) aufwischen.
- Flecken unbedingt mit einem nassen (keinesfalls tropfnass) Baumwollappen kreisförmig (von außen nach innen) wegwischen. Nasse Stellen keinesfalls aufbürsten und nicht darauf setzen.
- Besonders hartnäckige Flecken können mit destilliertem Wasser und Neutralwaschmittel (5 %) behandelt werden.

Weitere Informationen finden Sie auf www.2-clean.de

SPEZIALPFLEGEHINWEISE

zu den Stoffen Mondo (Active Line):

Saugen Sie Polstermöbel in regelmäßigen Abständen mit einer glatten Polsterdüse ab, um Schmutzansammlungen (z.B. Hausstaub) zu vermeiden.

Flecken nicht eintrocknen lassen sondern sofort und vor allem richtig behandeln:

- Immer von außen nach innen arbeiten
- Flüssigkeiten mit einem saugfähigen Tuch (wir empfehlen Baumwoll- oder Papiertücher) auf tupfen und anschließend trocken nachreiben.
- Feste oder weiche Überreste müssen unbedingt erst mit einem stumpfen Gegenstand (unsere Empfehlung: ein Löffel) sehr vorsichtig vom Stoff entfernt werden. Verbleibende Flecken mit einem (mit destilliertem Wasser) angefeuchteten Tuch sorgfältig abtupfen.
- Eintrocknete Flecken erst vorsichtig ausbürsten (Achtung: nicht kratzen) und danach verbleibende Flecken mit einem (mit destilliertem Wasser) angefeuchteten Tuch sorgfältig abtupfen.
- Falls notwendig kann bei dieser Fleckenart auch mit einem geringen Teil Neutralseife oder dem Active Line Fleckentferner nachgeholfen werden.

Für weitere Informationen nutzen Sie die folgenden Links: www.thermo-active.de & www.activeline.stoffpflege.de

Wir übernehmen keine Gewährleistung auf Schäden, die durch unsachgemäßen Gebrauch, unsachgemäße Reinigung und/oder nachträgliche Imprägnierung, sowie durch den Gebrauch von falschen/unsachgemäßen oder aggressiven Reinigungsmitteln entstanden sind.

Bei besonders schwierigen Flecken oder Beschädigungen wenden Sie sich bitte an einen Fachmann. (www.polsterservice.de)

ECHTLEDER

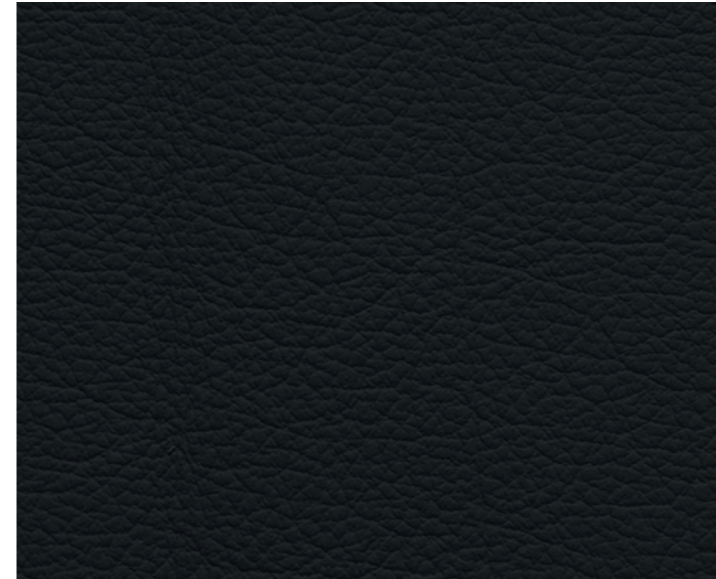
Pureleather Line



Echtleder Ocean 401 bianco



Echtleder Ocean 403 panna



Echtleder Ocean 423 nero



Echtleder Ocean 424 grey



Echtleder Ocean 407 fango



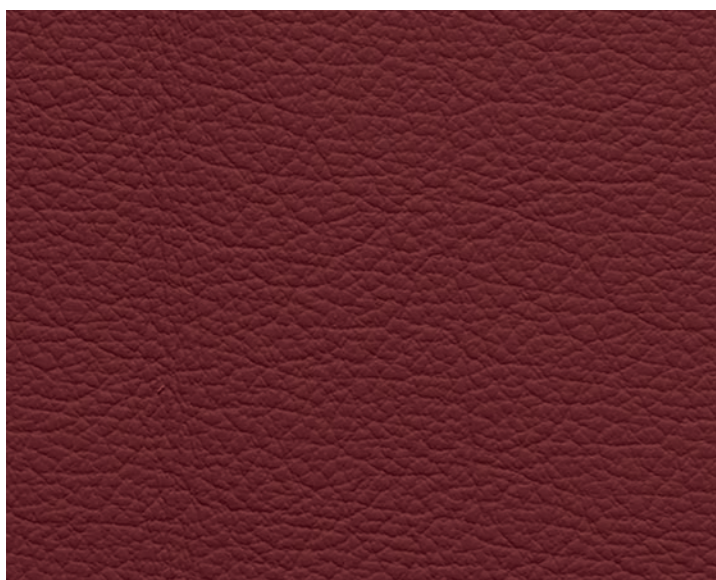
Echtleder Ocean 408 fumo



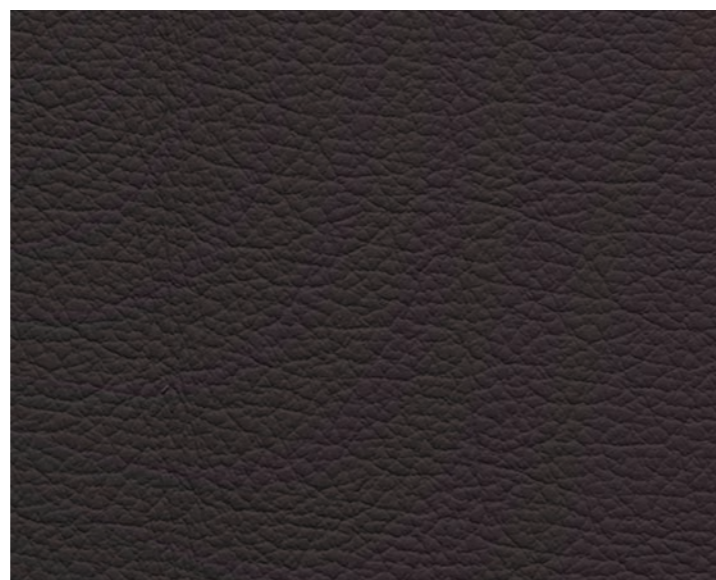
Echtleder Ocean 500 espresso



Echtleder Ocean 501 argent



Echtleder Ocean 416 bordeaux



Echtleder Ocean 420 testa di moro

SPEZIALPFLEGEHINWEISE ZU ECHTLEDER

Stauben Sie Polstermöbel mit einem weichen Tuch (Achtung: kein Mikrofaser Tuch verwenden) ab, um Schmutzansammlungen (z.B. Hausstaub) zu vermeiden. Danach das Leder mit einem Pflegemittel behandeln. Verwenden Sie niemals Fleckentferner, Lösungsmittel aller Art, Terpentin, Schuhcreme oder andere ungeeignete Mittel.

Flecken nicht eintrocknen lassen, sondern umgehend und vor allem richtig behandeln:

- Echtleder darf niemals zu nass gereinigt werden.
- erschüttete, ausgelaufene Flüssigkeiten mit einem Küchentuch aufsaugen / sanft abtupfen.
- Bei Bedarf können Flecken ganz vorsichtig mit reinem destillierten Wasser ausgewaschen werden.
- Faltenbildungen sind bei Lederpolsterungen produktspezifisch und stellen keinen Reklamationsgrund dar.

Für weitere Informationen nutzen Sie den folgenden Link: www.lederpflege.de