

A woman with blonde, wavy hair is sitting on a tree branch, surrounded by numerous pink magnolia flowers. She is wearing a bright yellow, halter-neck dress with a ruffled collar. Her right arm is resting on the tree branch, and her left hand is holding a small, round, silver sequined clutch bag. The background is filled with more pink flowers and dark tree branches. In the top right corner, there is a white triangular graphic containing the logo for AMBI E.

AMBI^E

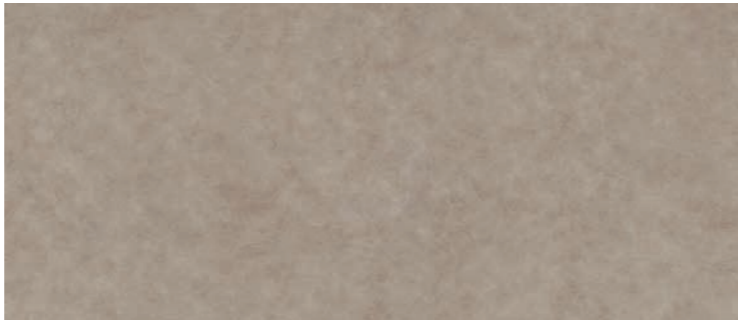
bezugsstoffe

MACY

100% Polyester
Scheuertouren: 40.000



Macy 45 grey



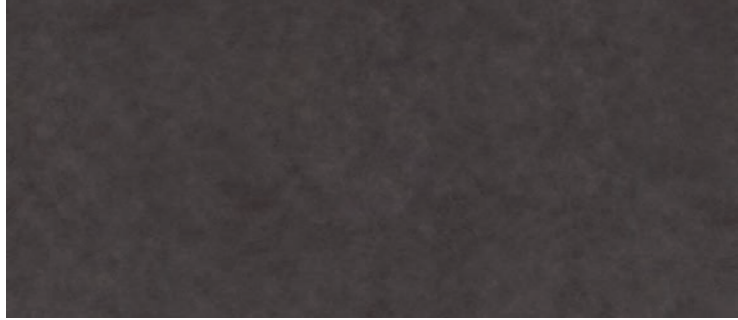
Macy 01 nature



Macy 08 brown



Macy 604 cognac



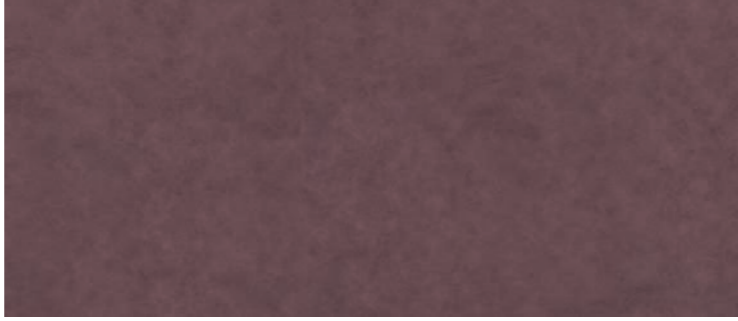
Macy 210 espresso



Macy 46 anthracite



Macy 751 olive



Macy 1670 rosewood



Macy 757 khaki



Macy 31 marsala

MERCURY

100% Polyester
Scheuertouren: 40.000



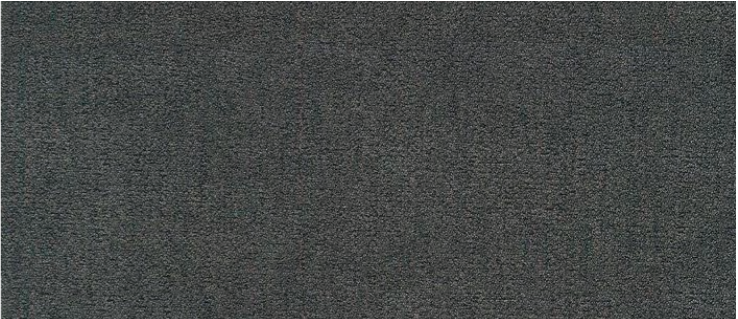
Mercury 103 sand



Mercury 105 braun



Mercury 114 rot



Mercury 115 dunkelbraun



Mercury 116 anthrazit



Mercury 118 grau



Mercury 120 mittelbraun



Mercury 121 blaugrau



Mercury 133 blau



Mercury 201 senf

DUNCAN

100% Polyester
Scheuertouren: 35.000



Duncan 7114 sand



Duncan 7112 hellbraun



Duncan 7103 mittelbraun



Duncan 7102 dunkelbraun



Duncan 7110 grau



Duncan 7105 anthrazit



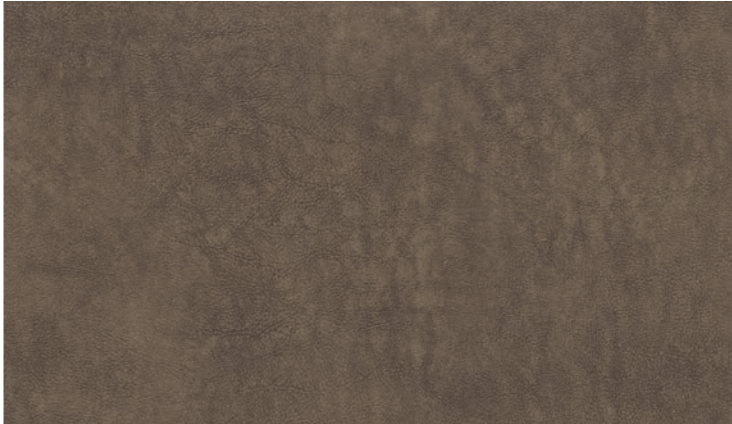
Duncan 7106 blau



Duncan 7101 schwarz

SEASON

100% Polyester
Scheuertouren: 30.000



Season 04 toffee



Season 06 nougat



Season 16 dark brown



Season 32 red



Season 235 mocca



Season 516 charcoal



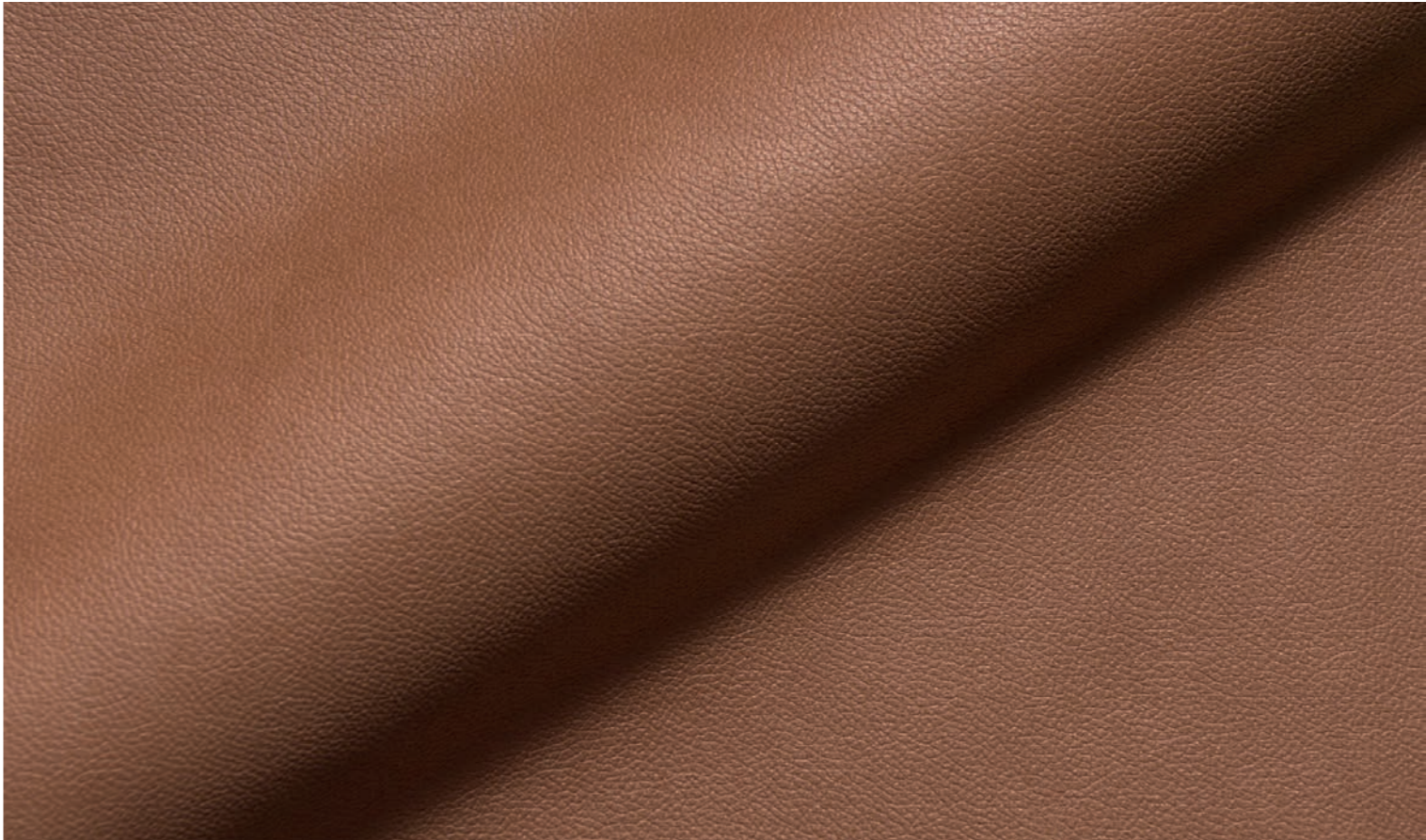
Season 230 red brown

GAVIN

100% Polyester
Scheuertouren: 100.000



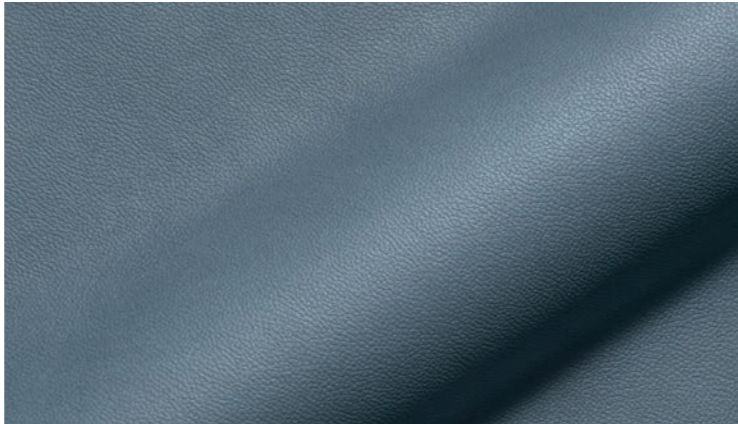
Gavin 03 beige



Gavin 22 cognac



Gavin 04 hellbraun



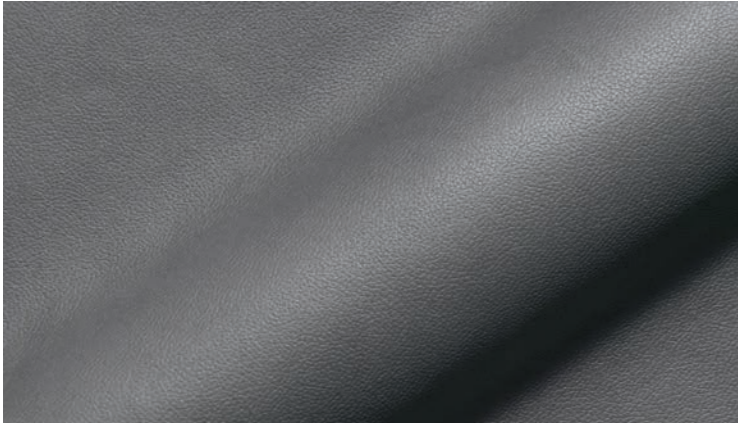
Gavin 07 hellblau



Gavin 29 schwarz



Gavin 201 olive



Gavin 10 hellgrau



Gavin 11 dunkelgrau



Gavin 202 rot



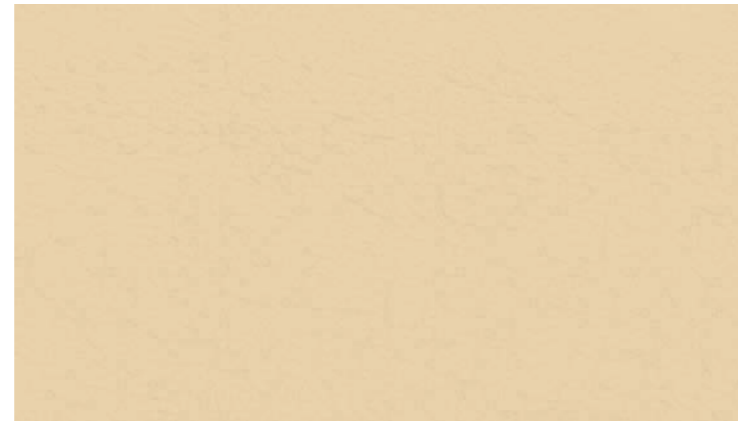
Gavin 203 dunkelbraun

ECHTLEDER

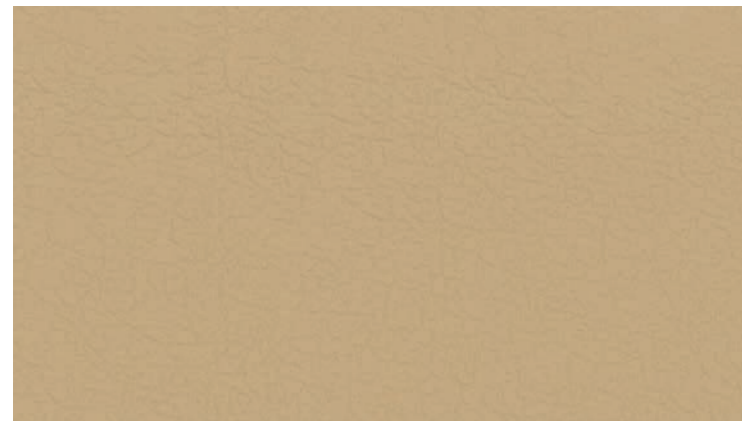
gültig für: **lifestyle dining**



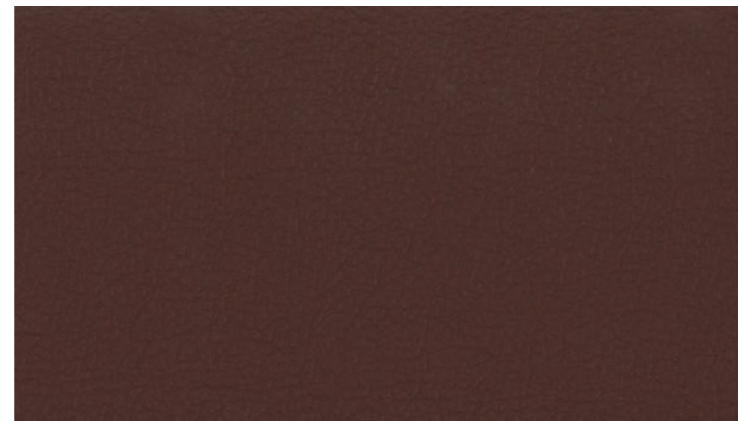
MDR 0000 schwarz



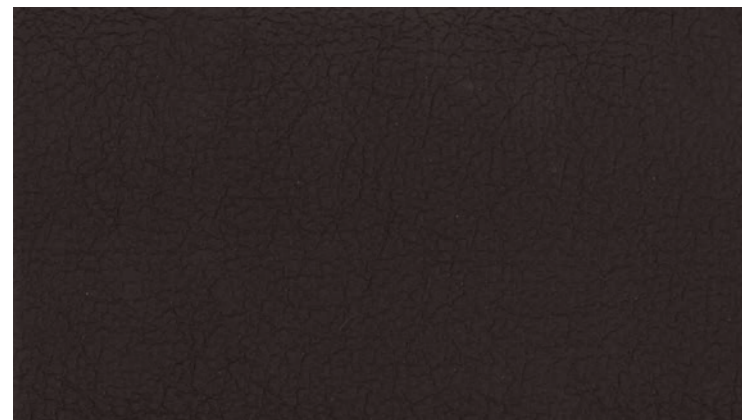
MDR 1100 creme



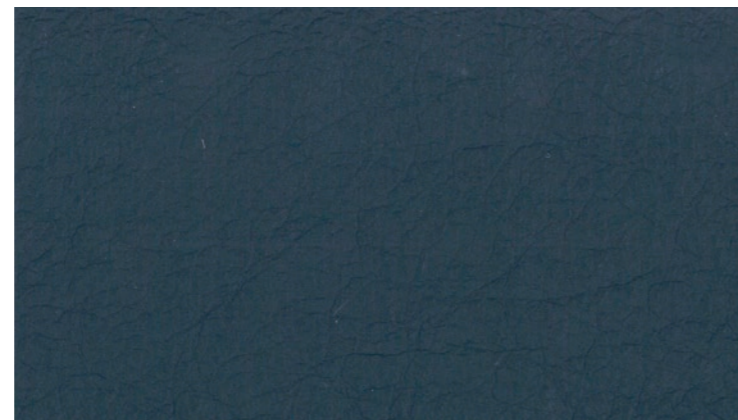
MDR 21620 sand



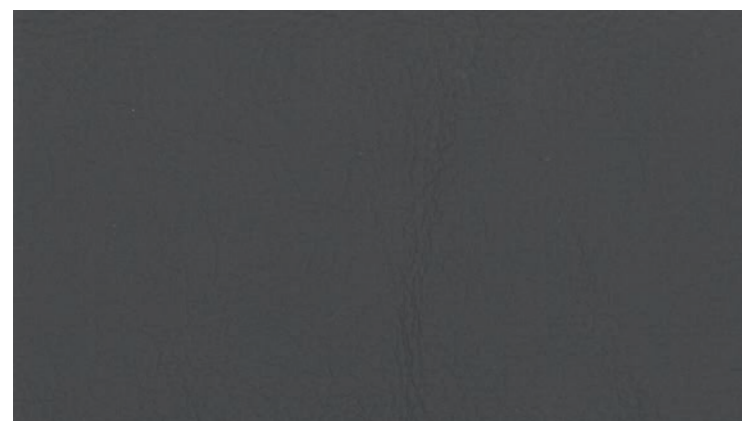
MDR 32044 mittelbraun



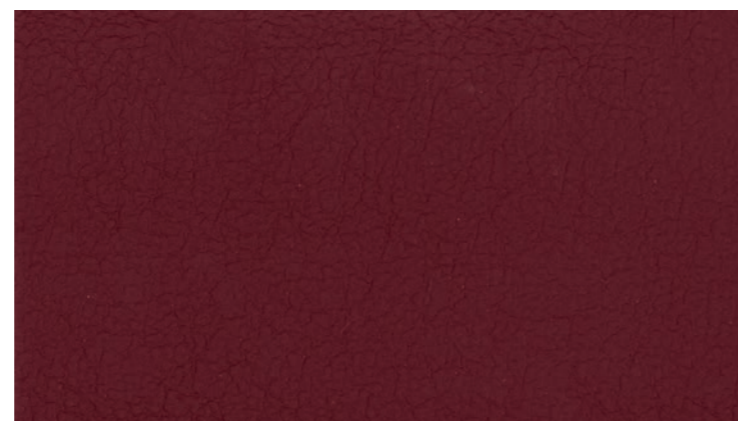
MDR 31174 dunkelbraun



MDR 6803 dunkelblau



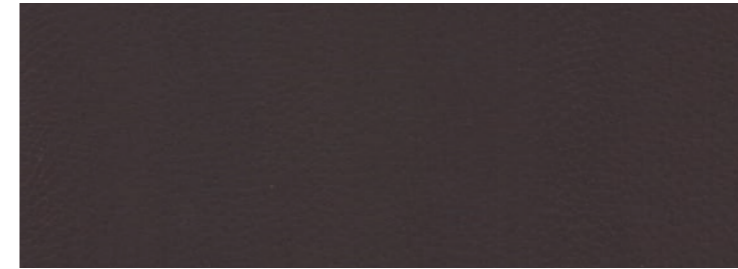
MDR 70386 grau



MDR 60762 weinrot

ECHTLEDER

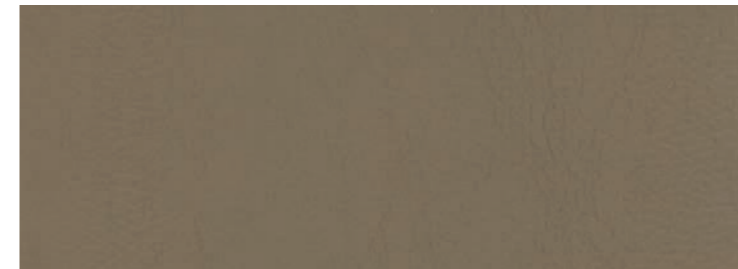
gültig für: **premium dining**



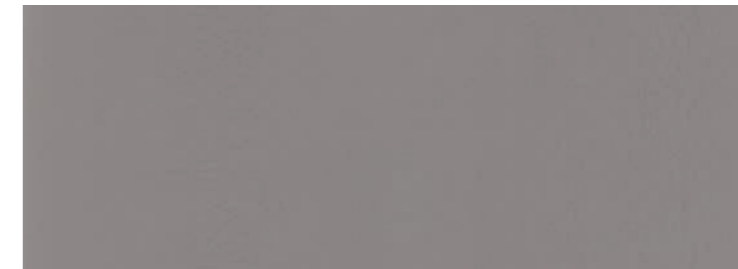
Premium 997 darkchocolate



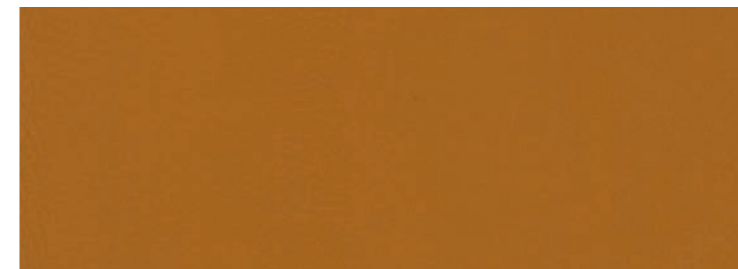
Premium 994 sand



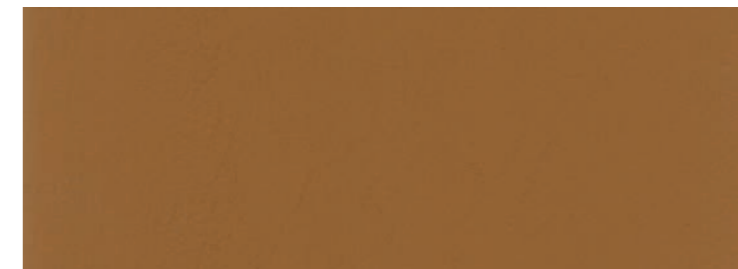
Premium 987 schlamm



Premium 901 stone



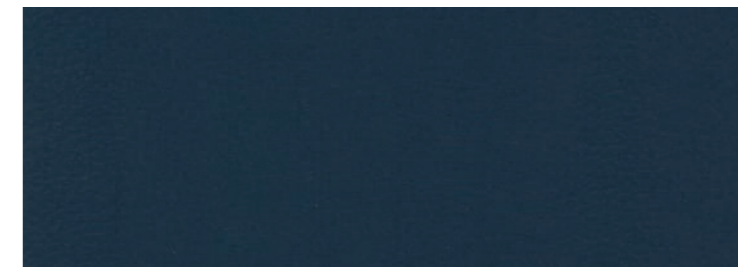
Premium 989 curcuma



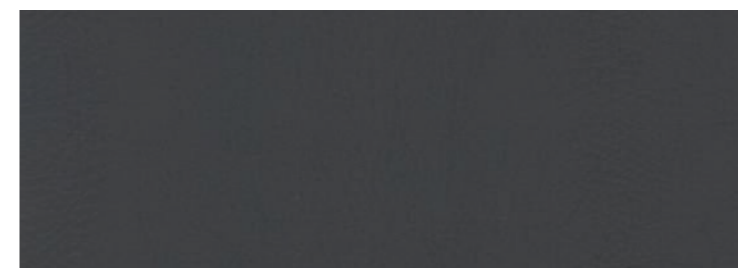
Premium 902 kashmir



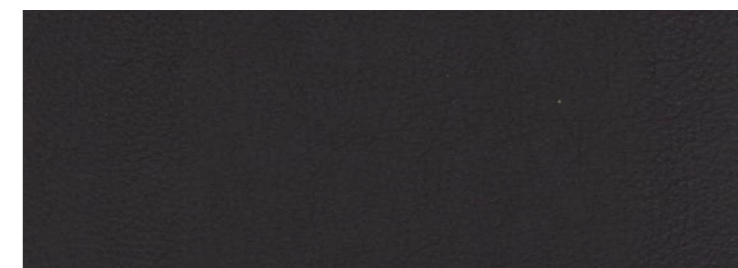
Premium 988 curry



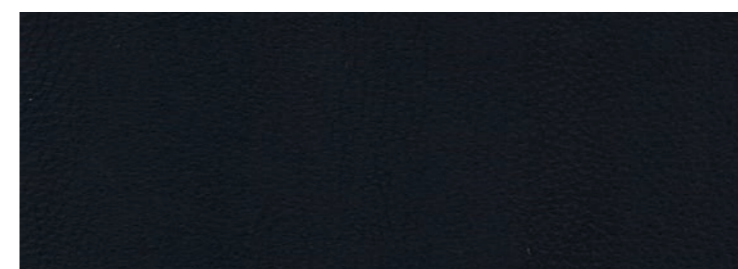
Premium 982 marine



Premium 992 graphit



Premium 998 schwarzbraun



Premium 999 schwarz

PFLEGEHINWEISE

Damit Ihr Polstermöbel auch in einigen Jahren noch wie neu aussieht, ist die richtige Pflege des Bezugsstoffes sehr wichtig. Nachstehend haben wir für Sie die Pflegehinweise für alle unsere Bezugsstoffe angeführt.

ALLGEMEINE PFLEGETIPPS

„So tragen Sie zum Erhalt der ursprünglichen Schönheit des Bezugsstoffes bei“:

- Die richtige Oberflächenbehandlung: Erst reinigen, dann pflegen!
- Testen Sie neue Pflegeprodukte immer zuerst an einer kleinen, verdeckten Stelle.
- Ihr Polstermöbel sollte keiner direkten Sonneneinstrahlung ausgesetzt sein, da ansonsten ein gewisses Maß an ausbleichen bzw. Veränderung der Farbe nicht auszuschließen ist.
- Ein gewisser Abrieb durch Beanspruchung ist eine normale Nutzungserscheinung des Materials - daher vermeiden Sie möglichst den Kontakt mit rauer Kleidung oder rauen Materialien.
- Stellen Sie Ihr Polstermöbel nicht direkt an Heizkörper.
- Bei hellen Polstermöbeln ist darauf zu achten, dass nicht farbechte Textilien (z.B. dunkler Jeansstoff) Verfärbungen auf dem Stoff hinterlassen können.
- Flüssigkeiten unbedingt sofort mit einem saugfähigen Tuch (wir empfehlen Baumwoll- oder Papiertücher) aufwischen.
- Flecken unbedingt mit einem nassen (keinesfalls tropfnass) Baumwollappen kreisförmig (von außen nach innen) wegwischen.
- Nasse Stellen keinesfalls aufbürsten und nicht darauf setzen.
- Besonders hartnäckige Flecken können mit destilliertem Wasser und Neutralwaschmittel (5 %) behandelt werden.

SPEZIALPFLEGEHINWEISE

zu den Echtleder MDR & Premium:

Wie alle Materialien des täglichen Gebrauchs, sollten auch Echtleder-Bezüge regelmäßig gepflegt werden. Stauben Sie den Bezug mit einem weichen Tuch ab, um Schmutzansammlungen wie Hausstaub etc. zu vermeiden. Erst dann behandeln Sie Ihr Leder mit Pflegemittel. Keine Fleckenentferner, Lösungsmittel, Terpentin, Schuhcreme oder andere ungeeignete Mittel anwenden. Keine Microfasertücher benutzen. Flecken immer sofort behandeln und nicht eintrocknen lassen. Reinigen Sie nie zu nass. Flüssigkeiten saugen Sie sanft mit einem Küchentuch auf. Waschen Sie den Fleck ganz vorsichtig mit reinem destilliertem Wasser aus. Arbeiten Sie ohne Druck und ohne zu reiben, ansonsten kann der Fleck ins Leder eindringen.

SPEZIALPFLEGEHINWEISE

zu den restlichen Stoffen:

Pflege & Reinigung: mit handelsüblichen Mitteln

Warentypische Eigenschaften:

- Jedes Flachgewebe wird im Gebrauch aufrauen.
- Florlagenveränderung (Sitzspiegel/Gebrauchslüster) sind bei allen Chenillegeweben unvermeidlich.
- Der Chenilleeffekt wird im Laufe der Nutzung etwas flacher.
- Im Gebrauch sind Patina und Glanzstellen zu erwarten.
- Kontrastierende Farben vermitteln eine schillernde Optik. Je nach Lichteinfall ergeben sich hell-dunkle-Effekte.
- Durch die Webart ergeben sich hell-dunkel-Schwankungen/Lichtbrechungen oder Rastervarianten, z. B. Streifenwirkung.
- Aufgebrachtes Wasser sollte sofort abgetupft werden, da Wasserflecken leicht sichtbar bleiben können.

Achtung: Anfärbungen durch Textilien sind von jeglichen Hersteller-Garantieansprüchen ausgenommen. Es handelt sich hierbei keineswegs um einen Mangel am Bezugsstoff, sondern um einen Fehler am Bekleidungstextil, der im Bekleidungshaus reklamiert werden muss. Es gilt hier das Verursacherprinzip.

Wir übernehmen keine Gewährleistung auf Schäden, die durch unsachgemäßen Gebrauch, unsachgemäße Reinigung und/oder nachträgliche Imprägnierung, sowie durch den Gebrauch von falschen/unsachgemäßen oder aggressiven Reinigungsmitteln entstanden sind.

Bei besonders schwierigen Flecken oder Beschädigungen wenden Sie sich bitte an einen Fachmann. (www.polsterservice.de)